

石見ケーブルビジョン
インターネット接続マニュアル

メール設定編

Thunderbird 版

2024 年 2 月

石見ケーブルビジョン株式会社

設定手順書の構成

設定 編	設定手順書です。設定の際にお読みください。
	1. メールの設定 2 Thunderbird の設定についてご説明いたします。

ご注意！

本マニュアルにて表示される画面はお客様の利用されている環境により異なる場合があります。

—メール設定編—

1. メールの設定方法

1-1 準備

弊社よりサービス開始前に送付させて頂きました『ケーブルインターネット接続サービス登録のご通知』（以降『登録通知』と記載）をご用意ください。

ご注意!

- ・ 下記内容はお客様毎に異なります。
- ・ 『登録通知』のフォーマットは予告なく変更となる可能性があります。

〒697-0015
浜田市竹迫町 2886
石見 太郎 様

【お問合せ先】
石見ケーブルビジョン インターネットセンター
フリーダイヤル：0120-176-103（24時間受付）
e-mailアドレス：support@iwamicatv.jp
ホームページアドレス：www.iwamicatv.jp

2024年2月1日

ケーブルインターネット接続サービス登録のご通知

この度は石見ケーブルインターネットのご契約をいただき、誠にありがとうございます。
お客様のご利用に際して必要な情報を、下記の通り登録させていただきましたのでご通知申し上げます。

1. お客様情報

お客様コード	0000012345	お問合せの際、必要となる番号です。
ご契約プラン	光 1G	

①お客様コード

2. 約款 当社HPに掲載しておりますので、ご確認ください。

3. 設定情報

【ネットワーク関連】

IPアドレス種別	IPアドレス
プライベートIP(標準)	自動設定
ゲートウェイアドレス	自動設定
サブネットマスク	自動設定
DNS サーバ	自動設定

【電子メール関連】

メールサーバ名		mail.iwamicatv.jp	
メールアドレス	メールパスワード	メールアドレス	
1	taro	A1B2c3d4	taro@iwamicatv.jp
2			
3			

②メールサーバ名

⑤メールアドレス

④メールパスワード

③メールアドレス

第4メールアドレス以降の電子メール関連情報は次ページに記載してあります。

4. 設定方法 メールアドレスの設定方法については、当社ホームページにてご確認ください。
ご不明な場合は、サポートセンターまでご連絡ください。
遠隔サポート(無償・PCのみ対応)も承っております。



重要: (注) パスワードは大文字と小文字が混在しております。

パスワードは、他の人に漏れないように管理して下さい。
第三者により不正使用されることによりお客様に被害が生じても当社は責任を負いませんのでご注意ください。

12345-お客様控1-

【重要】『登録通知』は問い合わせ時等に必要となる重要な書類ですので大切に保管ください。

—メール設定編—

1-2 Thunderbird の導入

ご注意！

この項目は Thunderbird がインストールされていない方を対象としています。
すでにインストールされている場合は、「1-3 Thunderbird の設定」を行ってください。
※画面はお客様の利用されている環境により異なる場合があります。

1-2-1 Thunderbird のメールソフトは、以下のサイトより入手することができます。

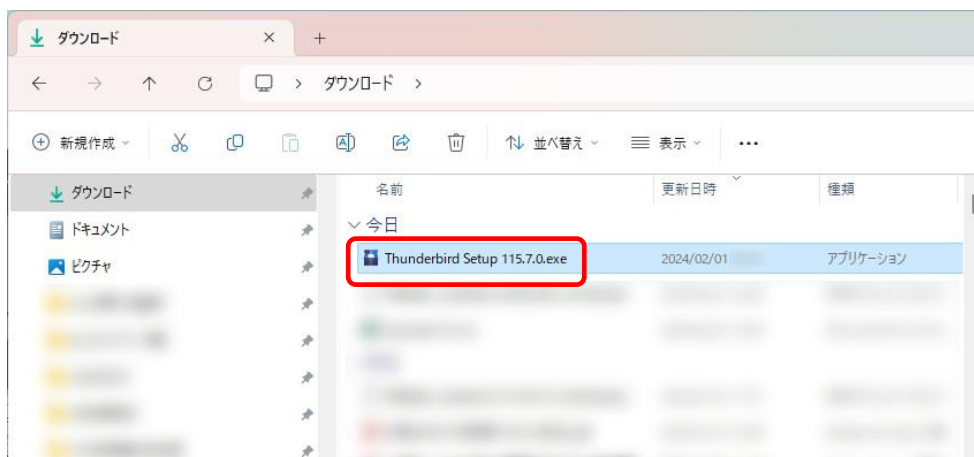
Thunderbird

<https://www.thunderbird.net/ja/>

1-2-2 Thunderbird のホームページ内の、「ダウンロード」ボタンをクリックします。



1-2-3 ダウンロードが完了したら、「Thunderbird Setup 115.7.0.exe」のファイルを実行します。（下線部は、提供されているバージョンにより表記が異なります。）

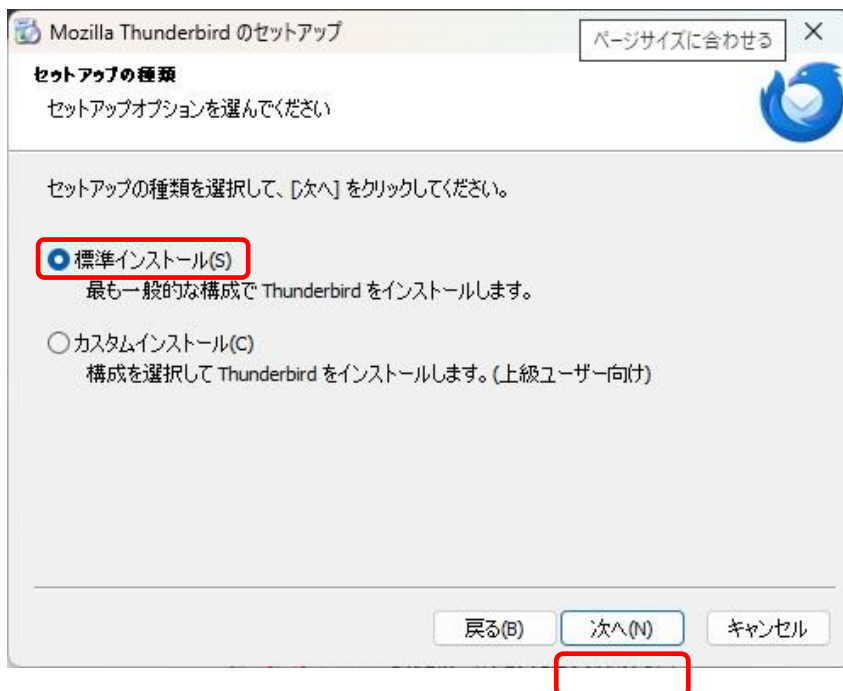


—メール設定編—

- 1-2-4 「Mozilla Thunderbird のセットアップ」ウィンドウが表示されるので、[次へ]をクリックします。

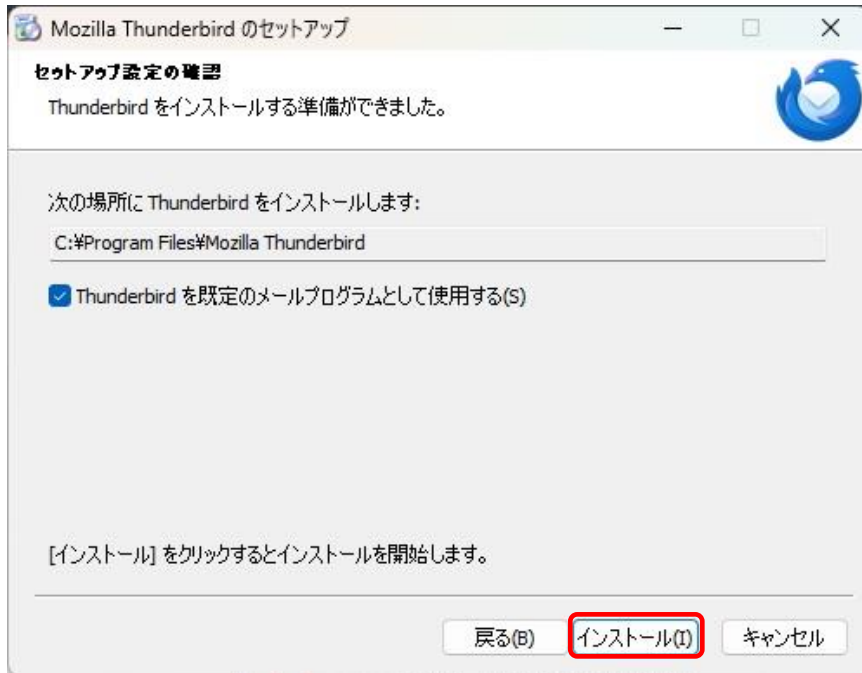


- 1-2-5 「標準インストール」が選択されていることを確認し、[次へ]をクリックします。



—メール設定編—

- 1-2-6 「Thunderbird を既定のメールプログラムとして使用する」にチェックが入っていることを確認し、[インストール] をクリックします。



- 1-2-7 [完了] をクリックし、「Mozilla Thunderbird のセットアップ」ウィンドウを閉じてインストール完了です。



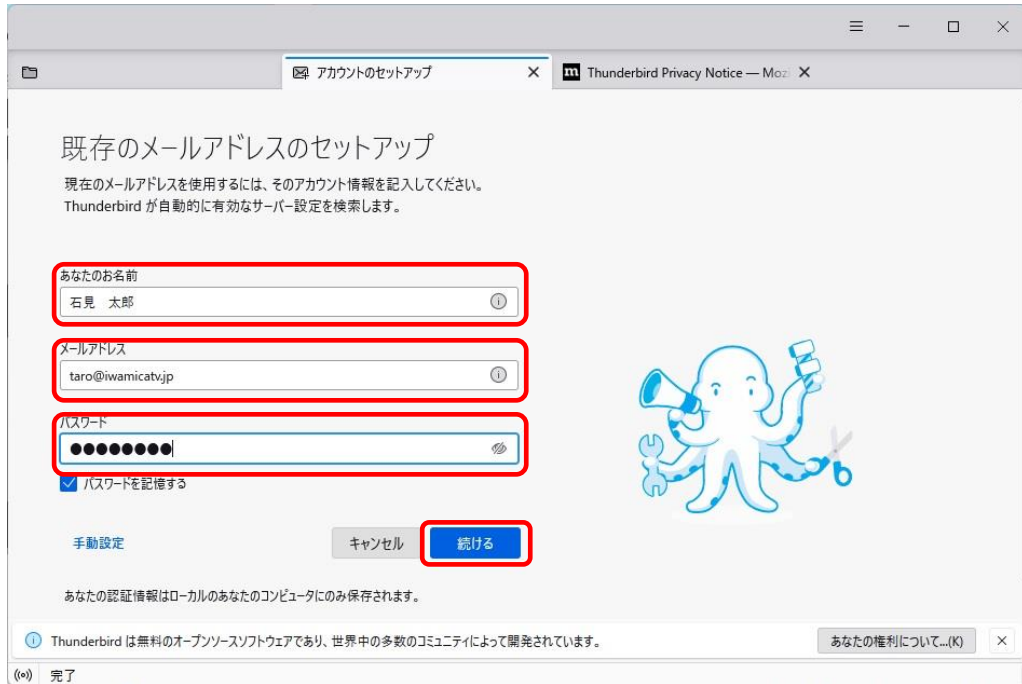
引き続き「1-3 Thunderbird の設置」を行ってください。

—メール設定編—

1-3 Thunderbird の設定

1-3-1 Thunderbird を起動します。

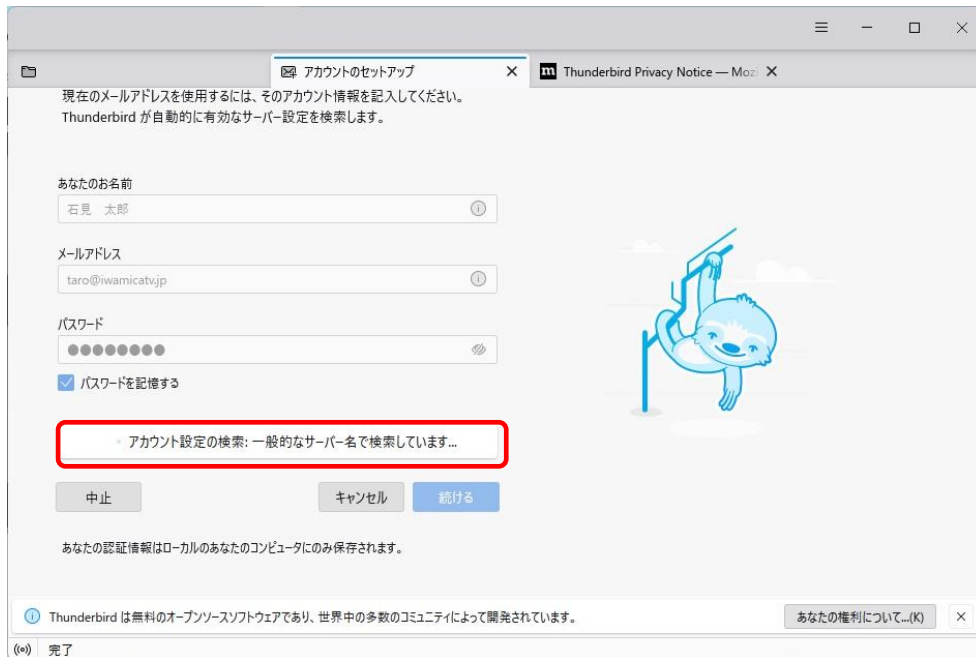
1-3-2 以下の画面が表示されますので各項目を入力後、[続ける]をクリックします。



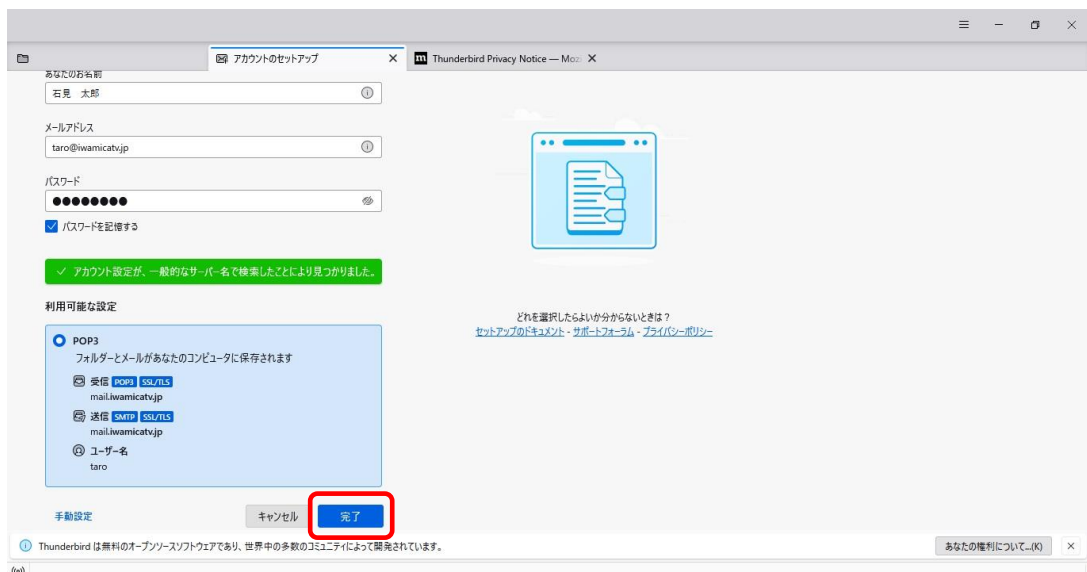
あなたのお名前	任意の名前を入力します。 (入力したものがメールの送信者として表示されます)
メールアドレス	『登録通知』に記載されている「メールアドレス」を入力します。 (1-1 に記載の「⑤メールアドレス」の項目)
パスワード	『登録通知』に記載されている「メールパスワード」を入力します。 (1-1 に記載の「④メールパスワード」の項目) 大文字、小文字に気を付けて入力してください。
パスワードを記憶する	チェックします。

—メール設定編—

1-3-3 「アカウント設定の検索：一般的なサーバー名で検索しています…」と表示されている間は、そのまましばらくお待ちください。



1-3-4 利用可能な設定が正しく表示されていることを確認し、[完了]をクリックしてください。

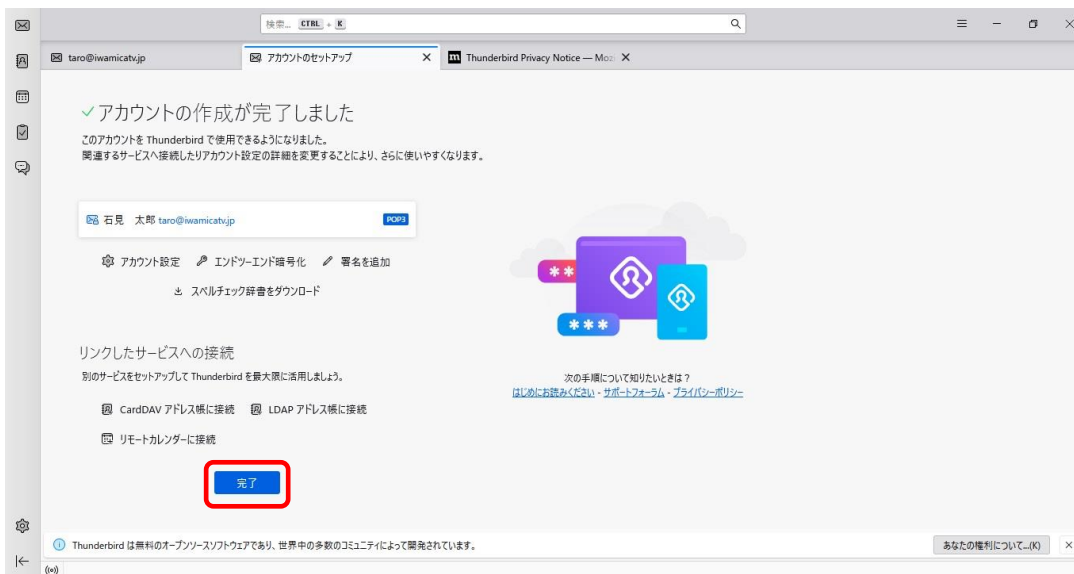


下図のようになっていけば正しく設定されています。



—メール設定編—

- 1-3-5 「アカウントの作成が完了しました」と表示されれば、設定は完了です。
〔完了〕ボタンを押してください。



以上で Thunderbird の設定は完了です。

設定方法や操作方法がわからないなど、お困りの場合は
石見ケーブルビジョン インターネットサポートセンターまでお問合せください。

フリーダイヤル 0120-176-103 (24 時間受付)

電話サポートのほか、遠隔サポートも対応可能 (PC のみ) です。